

**DSD
HILGERS**



Standhaft! Bei Bewegung, Hitze und Last.

Vielkugelaufleger von DSD HILGERS sind bewährt und universell einsetzbar. Sie gewährleisten sicheren Halt bei Temperaturschwankungen, variablen Dehnwegen oder hohen Belastungen — und sind dabei absolut wartungsfrei.

Oh

Wartungsaufwand



Variable Beweglichkeit

(allseitig, längs- oder quer)

± 120 mm

Bewegung

< 2 %

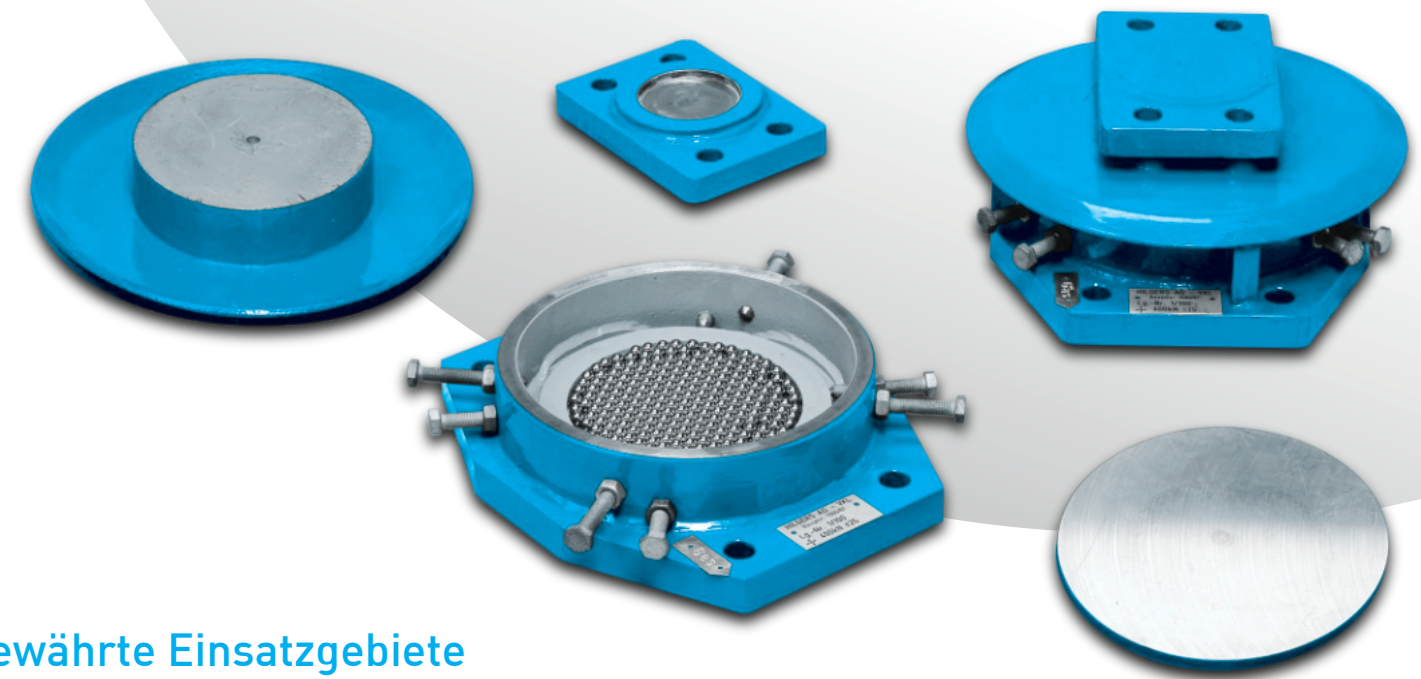
Reibungswert

10-2500 KN

Belastbarkeit

bis **400° C**

Temperaturbeständigkeit



Bewährte Einsatzgebiete

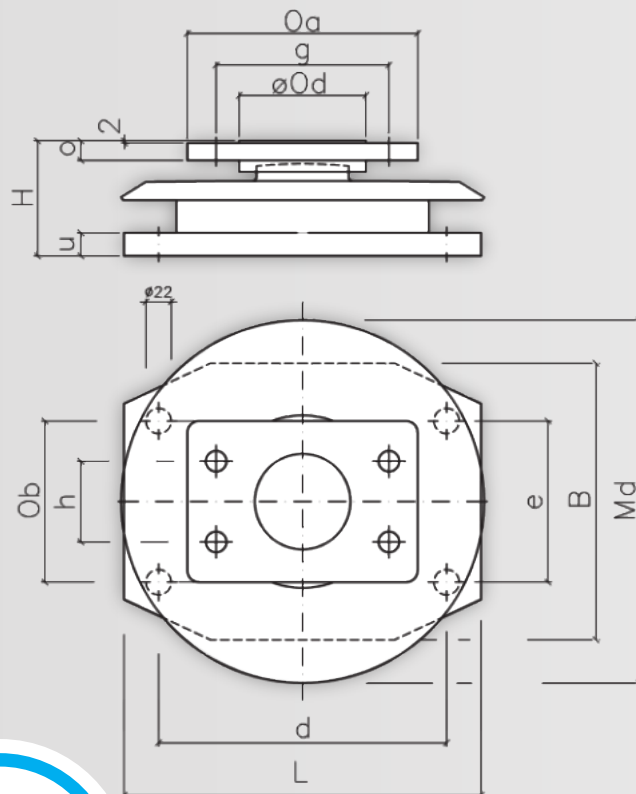
- Reaktoren
- Rohrleitungen
- Wägeeinrichtungen
- Dachträger
- Bunker
- Elektrofilter
- Stützgerüste
- Rauchgasreinigungs- und Entstaubungsanlagen

Befestigungen auf Beton oder Stahl sind problemlos möglich. Geführte Vielkugelauflager können zudem 10% der vertikalen Belastung auch als horizontale Belastung aufnehmen.

Wir erstellen für Ihre spezifischen Anforderungen an Temperatur, Belastbarkeit, Dehnungsweg und Einsatzgebiet auch individuelle Sonderkonstruktionen der Vielkugelaufleger für Sie.

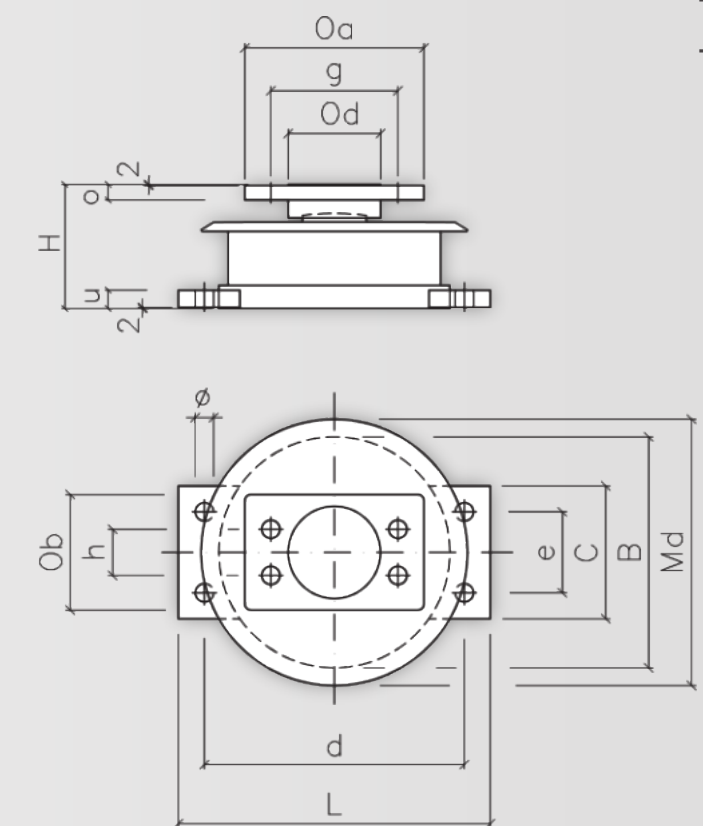
STANDARDLAGER ($\pm 25 \text{ mm} / 120^\circ \text{C}$)

TYP **A+C**
TYP **K**



| | TYP K | | | | TYP A+C | | | TYP A TYP C | | | | | | | | | |
|----|-----------------|-----|-----|-----|---------|-----|-----|---------------|-----|------|-----|------|-----|------|-----|------|-----|
| kN | 10 | 50 | 100 | 150 | 200 | 400 | 600 | 850 | | 1000 | | 1500 | | 2000 | | 2500 | |
| L | 310 | | 330 | 360 | 360 | | | 540 | 590 | 590 | 630 | 630 | 710 | 670 | 810 | 710 | 870 |
| B | 240 | | 260 | 300 | 300 | | | 400 | 440 | 440 | 480 | 480 | 560 | 530 | 640 | 560 | 720 |
| H | 100 | 105 | 115 | | 128 | 145 | 170 | 215 | 215 | 225 | 235 | 265 | 285 | 285 | 295 | 315 | 325 |
| Md | 312 | | 342 | | 342 | | | 458 | 458 | 458 | 458 | 518 | 518 | 576 | 576 | 630 | 630 |
| C | k.A. | | | | k.A. | | | | | | | 230 | | | | | |
| Od | 110 | | | | 120 | | | | | | | 160 | | | | | |
| Oa | 200 | | | | 200 | | | | | | | 310 | | | | | |
| Ob | 140 | | | | 140 | | | | | | | 200 | | | | | |
| o | 12 | | 17 | | 22 | | | | | | | 27 | | | | | |
| g | 150 | | | | 150 | | | | | | | 220 | | | | | |
| h | 70 | | | | 70 | | | | | | | 80 | | | | | |
| d | 250 | | 270 | 300 | 300 | | | 450 | 500 | 500 | 540 | 540 | 620 | 580 | 720 | 620 | 780 |
| e | 140 | | | | 140 | | | | | | | 140 | | | | | |
| u | 20 | | | | 20 | 30 | 40 | | | | | 32 | | | | | |
| ø | 22 | | | | 22 | | | | | | | 32 | | | | | |
| kg | 24 | 25 | 34 | 38 | 44 | 53 | 58 | 132 | 140 | 164 | 187 | 243 | 289 | 311 | 375 | 386 | 490 |
| | Stahl und Beton | | | | | | | Stahl Beton | | | | | | | | | |

TYP A
TYP C



DSD HILGERS Stahlbau GmbH

Laacher Weg 5, 56598 Rheinbrohl

Telefon: +49 (0) 2635 963-0

Telefax: +49 (0) 2635 963-385

E-Mail: info@dsd-hilgers.de

Internet: www.dsd-hilgers.de

Mit Präzision. **GROSSES BEWEGEN.**

- Vielkugelaufleger
- Stahl-/Maschinenbau und Montagen
- Containerkrane & Spreader
- Brückenbesichtigungsgeräte
- Elektrotechnik

